
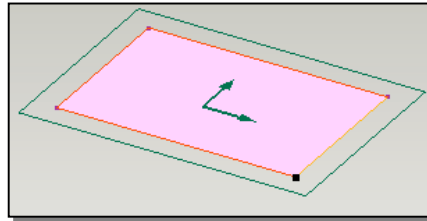

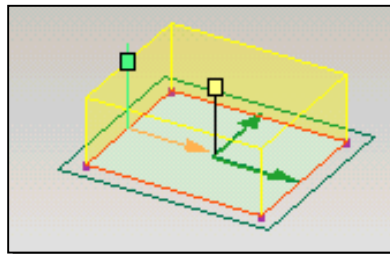


### ขั้นตอนการสร้าง

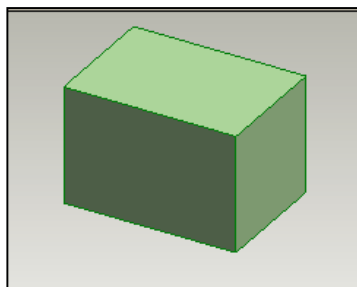
1. คลิกเมาส์ที่  (New Design) เพื่อสร้างชิ้นงานใหม่ วาดรูปสี่เหลี่ยม หรือรูปต่าง ๆ ที่มีเส้นรอบรูป (Close Shape)



2. คลิกที่เครื่องมือ  (Extrude) จะเกิดจุดสี่เหลี่ยมตรงกลางรูป drag mouse ให้ยืดขึ้น เพื่อกำหนดความหนาของ object



3. คลิก O.K จะได้รูปสี่เหลี่ยมลูกบาศก์



**หมายเหตุ** ถ้าวาดโดยใช้เส้นต่าง ๆ ต้องลากเส้นให้จุดเริ่มต้น และจุดจบเป็นจุดเดียวกัน (close shape) ซึ่งถ้าถูกต้องจะมีสีเขียวเติมพื้นที่ (Fill)